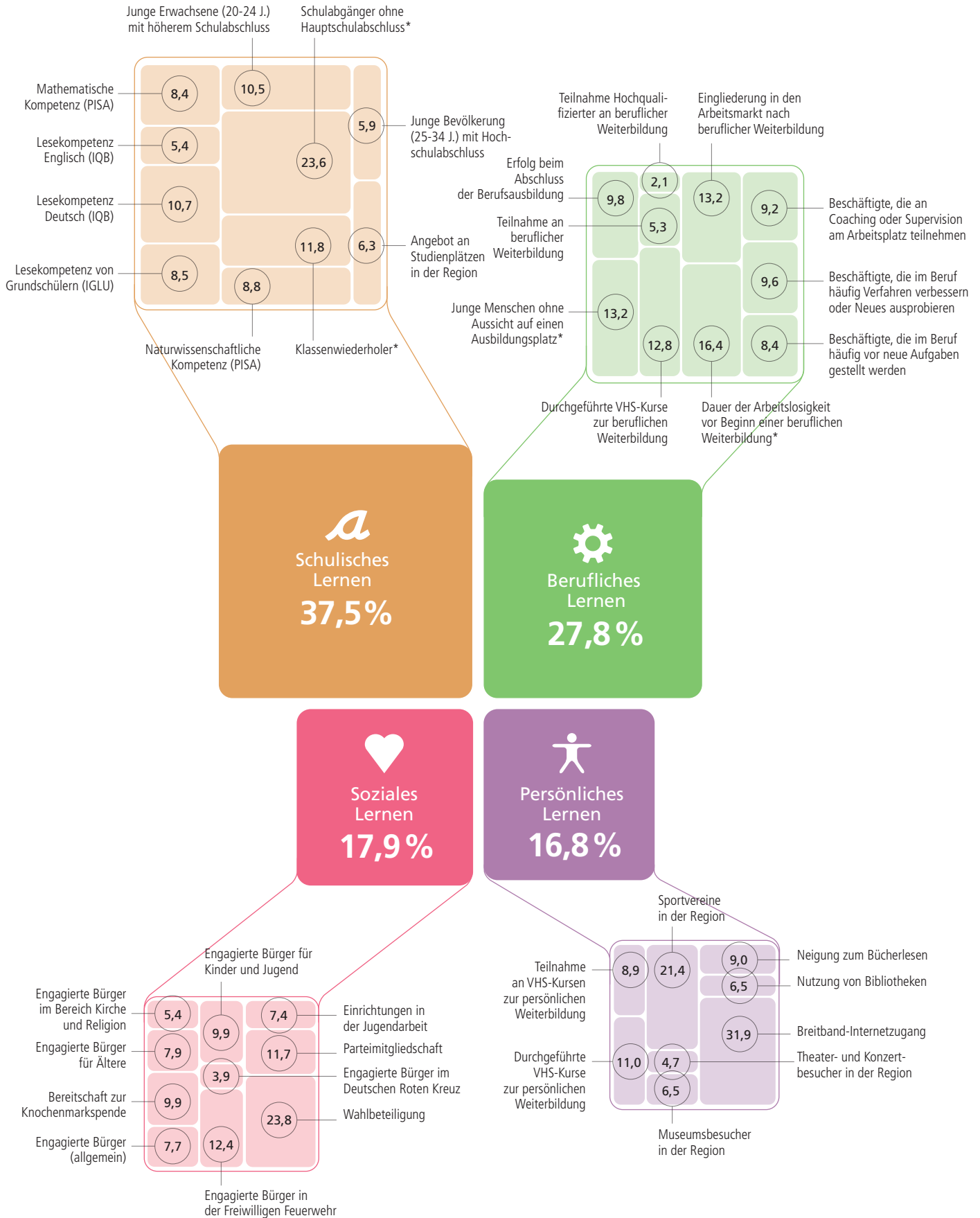


# Gewichtung der Kennzahlen und Lerndimensionen im Deutschen Lernatlas



## Kennzahlengewichtung

Die Zahlen in den Kreisen zeigen die Gewichtung einzelner Kennzahlen in einer Lerndimension. Werte sind auf eine Nachkommastelle gerundet, deswegen kann ihre Summe von 100 % abweichen.

\* Die Kennzahlen „Schulabgänger ohne Hauptschulabschluss“, „Klassenwiederholer“, „Dauer der Arbeitslosigkeit vor Beginn einer beruflichen Weiterbildung“ und „Junge Menschen ohne Aussicht auf einen Ausbildungsplatz“ haben eine negative Wirkungsrichtung und gehen daher mit negativer Gewichtung in den Index ein.